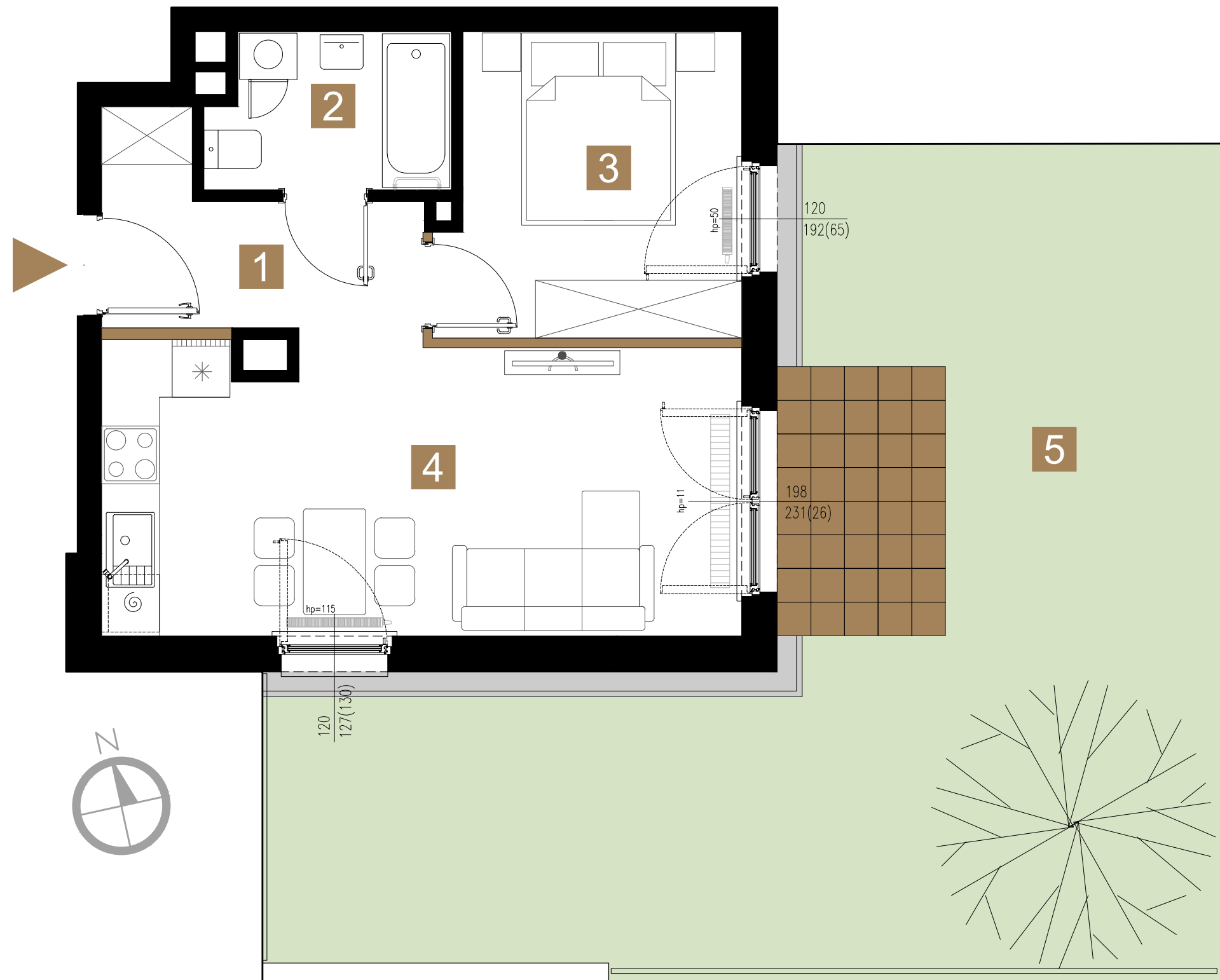




# FORTOWA<sup>6</sup>



LOKAL NR	1
Powierzchnia:	38,37 m <sup>2</sup>
Poziom: PARTER	Typ: 2-pokojowe
1. Korytarz	5,46m <sup>2</sup>
2. Łazienka	3,82m <sup>2</sup>
3. Sypialnia	9,47m <sup>2</sup>
4. Pokój dzienny z aneksem kuchennym	19,62m <sup>2</sup>
5. Ogródek z tarasem	56,74m <sup>2</sup>

## LEGENDA

-  ściany działowe z możliwością rearanżacji lub demontażu
-  wejście do mieszkania

### UWAGI

- Karta lokalu ma charakter wyłącznie poglądowy.
- Powierzchnia lokalu obliczona została zgodnie z Polską Normą PN-ISO 9836, powołaną w rozporządzeniu Ministra Rozwoju z dnia 11 września 2020 roku z późniejszymi zmianami w sprawie szczegółowego zakresu i formy projektu budowlanego.
- Do powierzchni użytkowej lokalu nie są wliczane powierzchnie otworów na drzwi i okna, oraz nisze w elementach zamykających.
- Powierzchnia użytkowa w toku dalszych prac projektowych może ulec niewielkiej zmianie. Karta lokalu wykonana na podstawie projektu budowlanego.
- Przedstawiona aranżacja lokalu wykonana jest na potrzeby prezentacji i nie stanowi zobowiązania umownego. W trakcie prac budowlanych mogą wystąpić niewielkie różnice w wymiarach, lokalizacji przyrządów sanitarnych oraz punktów instalacyjnych, prezentowanych na aranżacji. Różnice te wynikają ze specyfiki prac budowlanych.
- Lokal będzie oddany do użytku zgodnie ze standardami będącymi załącznikiem do umowy deweloperskiej.
- Naruszenie elementów konstrukcyjnych jest zabronione.

